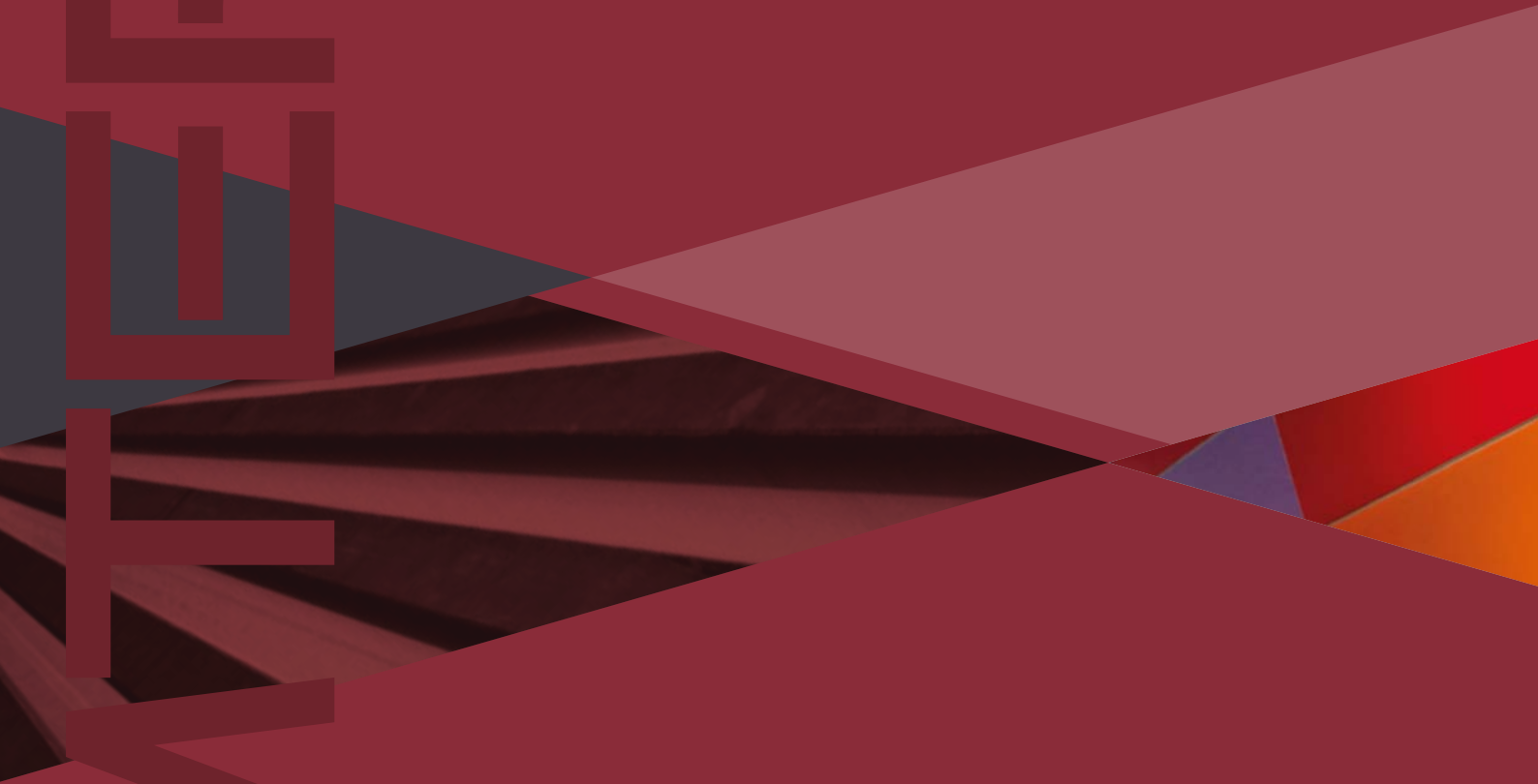


FORMATTING



BEVEZETŐ

A Főmterv 1950-ben alakult és az elmúlt több, mint hat évtizedben sikeresen ötvözte a sok éves tapasztalat és a mérnöki tradíció értékeit a folyamatos műszaki megújulás és a változó piachoz történő alkalmazkodás képességével. A hagyományokon alapuló cégkultúra minden belépő fiatal számára természetessé tette a komplex gondolkodás és a tervezési folyamat egészének átlátása iránti igényt. A valamennyi szakterületen meglévő rutinos, felkészült és tapasztalt szakember gárda a sikeres projektek záloga. A koncepció tervektől, rendszertervektől kezdődően a kiviteli tervek készítéséig a teljes tervezési folyamat házon belül zajlik. A Főmterv komplexitása biztosítja, hogy egy létesítmény minden szakága egy tervezői műhelyen belül készülhessen el.

Az összetett közlekedési létesítmények terén a teljes körű út-, vasút-, forgalomtechnikai tervezés mellett közlekedési rendszerek koncepcionális kidolgozása, hálózati elemzések, szimulációk is készülnek. A közmű területen a víz-, csatorna-, gáz-, távfűtés-, elektromos hálózat tervezése mellett közvilágítás, gépészet egészíti ki a palettát. A híd és műtárgytervezés felöleli a támfalaktól és kisműtárgyaktól kezdve a folyami hidakon át az olyan egyedi létesítmények műtárgyait, mint a metróállomások és az aluljárók. Geotechnikai részlegünk saját laboratóriumunkban vizsgálja a földtani mintákat.

A Főmterv az 1992-es privatizáció során saját dolgozói tulajdonába került. Az azóta eltelt több, mint 20 évben kiegyensúlyozott működésével, 300 fő körüli létszámával, éves mintegy 5mrd forintos forgalmával cégünk megbízható partner az infrastrukturális tervezés területén, meghatározó szereplő a magyarországi munkákban.

Szakmánk iránti elhivatottsággal és felelősséggel, a nagy múltú magyarországi mérnöki hagyományok folytatásaként végezzük munkánkat hétköznapijainkban.

Keszthelyi Tibor
elnök-vezérigazgató

FŐMTERV MŰLT ÉS JELEN

1950

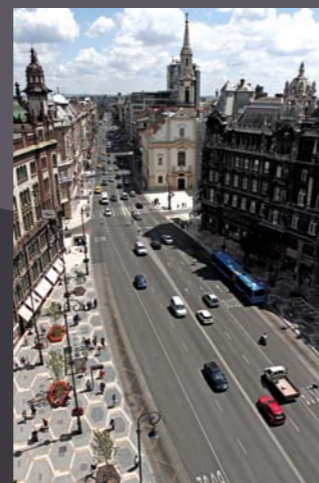


MEGALAKUL A FŐMTERV 35 FŐVEL



Az 1992-ben dolgozói tulajdonba került és mára már 65 éve működő FŐMTERV, megőrizve fővárosi vezető tervezői szerepét, kiterjesztette tevékenységét az ország egész területére és külföldön, több országban is aktívan jelen van.

Budapest II. világháború utáni újjáépítéséhez szükséges mélyépítési tervezési feladatok ellátására nagy tapasztalatú tervezőkből alapította a Fővárosi Tanács.



1992



DOLGOZÓI LÉTSZÁM 1992 ÓTA 300 FŐ

- KÁLVIN TÉR, 1973 / 2014
- FERENCIEK TERE, 1973 / 2010 / 2014
- KÁROLY KRT. 1959 / 2014



- BAROSS TÉR (KELETI PÁLYAUDVAR), 1959 / 2014
- BLAHA LUJZA TÉR, 1960 / 2007
- SZÉCHENYI TÉR, 1959 / 2014
- ASTORIA, 1963 / 2009

ÚTTERVEZÉS, HÁLÓZATI ÉS FORGALOMTECHNIKAI TERVEZÉS, VASÚTI PÁLYÁK ÉS BERENDEZÉSEK TERVEZÉSE



■ ERZSÉBET HÍD PESTI FELHAJTÓ, 2014
 ■ VOLÁNBUSZ, ÉSZAK PESTI VÉGÁLLOMÁS, 2010



■ CSARNOK TÉR, 2010
 ■ FŐVÁM TÉR, 2010
 ■ 4-ES METRÓ, MÓRICZ ZSIGMOND KÖRTÉR, 2014

VÁROSI-, REGIONÁLIS- ÉS ORSZÁGOS KOMPLEX HÁLÓZATOK
 KONCEPCIONÁLIS KÖZLEKEDÉSTERVEZÉS
 FORGALMI MODELLEZÉS, SZIMULÁCIÓ
 AUTÓPÁLYÁK, GYORSFORGALMI UTAK
 BELTERÜLETI ÉS KÜLTERÜLETI KÖZUTAK
 FORGALOMTECHNIKA, SZABÁLYOZÁSTECHNIKA
 KÖZFORGALMÚ KÖZLEKEDÉSI HÁLÓZATOK
 KOMPLEX VASÚTI PÁLYÁK
 VÁROSI ÉS ORSZÁGOS HÁLÓZATOK
 PARKOLÁSI RENDSZEREK ÉS LÉTESÍTMÉNYEK
 KERÉKPÁRUTAK, GYALOGOS- ÉS CSILLAPÍTOTT ZÓNÁK

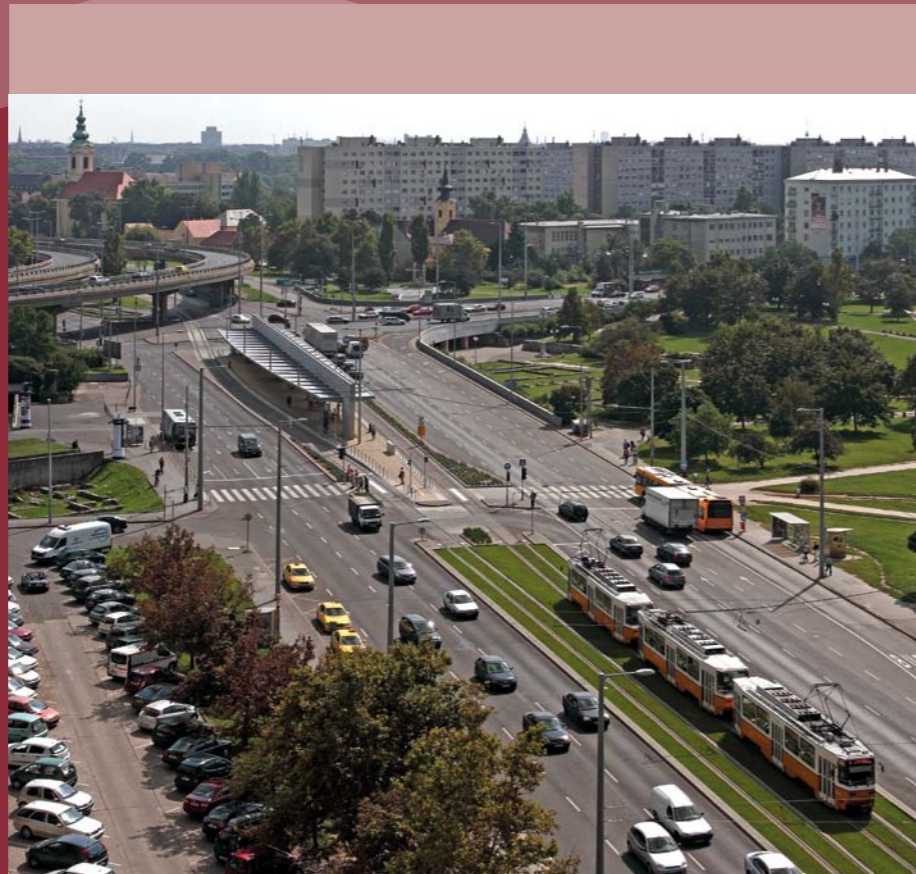


■ KELENFÖLD-TÁRNOK VASÚTVONAL,
 KASTÉLYPARK MEGÁLLÓHELY, 2013

■ 1-ES VILLAMOS, 2014



■ FERENCIEK TERE, 2013



■ KÁROLY KÖRÚT, 2012



■ VESZPRÉM, 2014
■ BUDAÖRSI ÚT, 2011



■ M60, 2010
■ SZÉKESFEHÉRVÁR VASÚTI
CSOMÓPONT, 2014

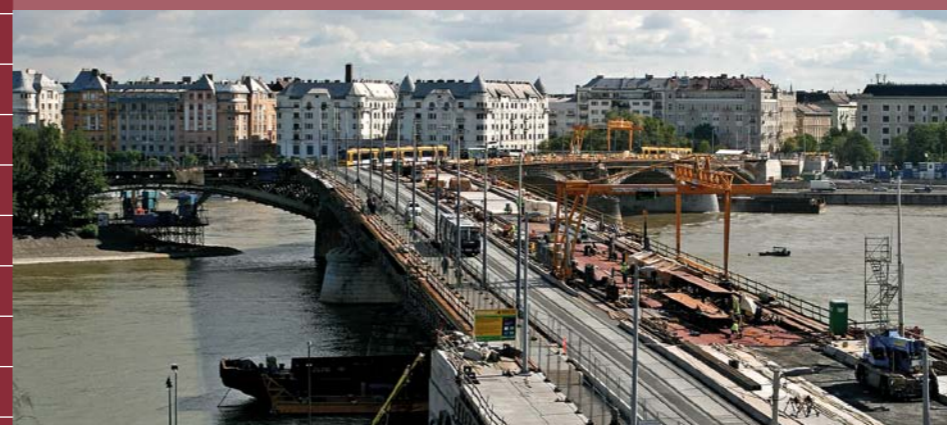
HÍD-MŰTÁRGY TERVEZÉS TALAJMECHANIKAI TERVEZÉS ORGANIZÁCIÓ



■ PENTELE HÍD, 2006 | 2007
■ SZABADSÁG HÍD, 2010



KÖZÚTI, VASÚTI ALUL- ÉS FELÜLJÁRÓK
GYALOGOS HIDAK, GYALOGOS ALULJÁRÓK, CSARNOKOK
FOLYAMI HIDAK
FÖLD ALATTI MŰTÁRGYAK, SZERKEZETEK
CSARNOKOK, IPARI LÉTESÍTMÉNYEK, MAGASÉPÍTÉSI SZERKEZETEK
PARKOLÁSI LÉTESÍTMÉNYEK, MÉLYGARÁZSOK
MŰTÁRGYAK FELÚJÍTÁSÁNAK OPTIMALIZÁLÁSA, ÉLETTARTAM TERVEZÉS
TÁMFALAK, BÉLÉSFALAK
HAGYOMÁNYOS ÉS KÜLÖNLEGES ALAPOZÁSOK
HIDAK ÉS MŰTÁRGYAK SZERKEZETI VIZSGÁLATA
TALAJMECHANIKAI LABORATÓRIUMI MUNKÁK, SZAKVÉLEMÉNYEK
ÉPÍTÉSI MUNKÁK OPTIMALIZÁLÁSA, ÜTEMEZÉSE, MONITORINGJA



■ MARGIT HÍD, 2012 ■ MARGIT HÍD, 2010



■ HALÁSZBÁSTYA, 2011



■ SZOLNOK VASÚTI HÍD, 2014



■ SIBRI MIKLÓS KÖZÚTI HÍD, 2014
■ M7 AUTÓPÁLYA, S70-ES HÍD, 2008



■ SAVOYAI SÉTÁNY, 2012



■ M7 AUTÓPÁLYA, 2006
■ SZÁZLÁBÚ HÍD, 2014

■ PETŐFI HÍD, 2013



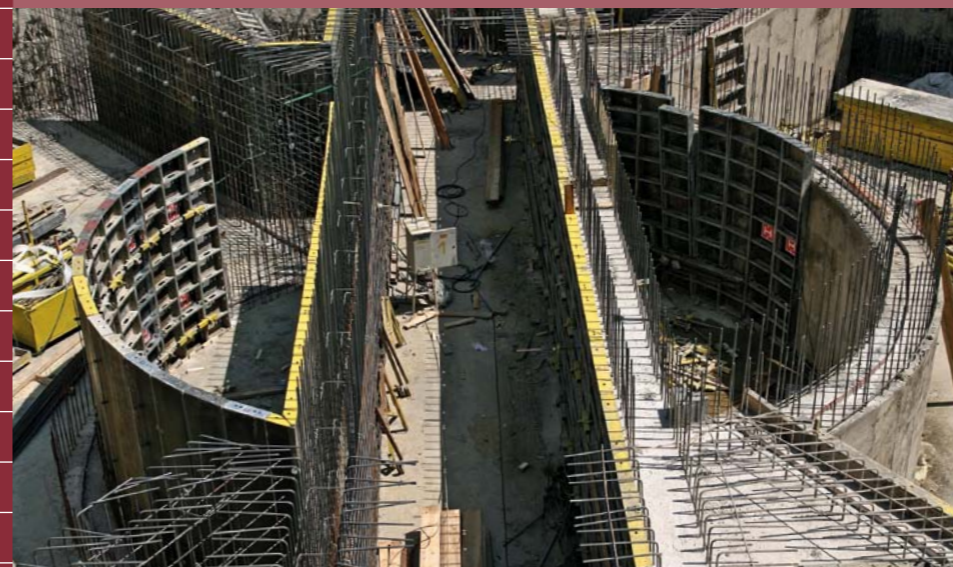
■ SÁRVÁR, NÁDASDY FERENC HÍD, 2005

VÍZELLÁTÁS ÉS VÍZGAZDÁLKODÁS, CSATORNÁZÁS, SZENNYVÍZKEZELÉS ÉS TISZTÍTÁS, GÁZELLÁTÁS, KÖZVILÁGÍTÁS ÉS KÖZMŰGÉPÉSZET



- BUDAI FŐGYŰJTŐ, 2009
- DIANA UTCA, CSATORNA ÉPÍTÉS, 2007
- FŐVÁM TÉR, VÍZELLÁTÁS, 2008

KOMMUNÁLIS ELLÁTÁS KONCEPCIONÁLIS TERVEZÉSE
 CSŐHÁLÓZATOK TERVEZÉSE, REKONSTRUKCIÓJA
 GÉPÉSZETI BERENDEZÉSEK, VÍZTISZTÍTÓK, GÉPHÁZAK
 FELSZÍNI VÍZRENDEZÉS, ÁRVÍZVÉDELEM, MEDERSZABÁLYOZÁS
 SZIVÁRGÓK, SZIVÁRGÓRENDSZEREK, CSATORNARENDSZEREK, ÁTEMELŐK, GÉPHÁZAK
 SZENNYVÍZTISZTÍTÓ BERENDEZÉSEK
 KIS-, KÖZEPES- ÉS NAGYNYOMÁSÚ GÁZVEZETÉKEK
 KIS-, KÖZEPES- ÉS NAGYFESZÜLTÉGŰ ELEKTROMOS KÁBELEK
 KÖZTERÜLETI KÖZ- ÉS DÍSZVILÁGÍTÁS, TÁVHŐVEZETÉKEK, BERENDEZÉSEK
 IPARI, KERESKEDELMI TELEPHELYEK, LAKÓTERÜLETEK KOMPLEX KÖZMŰELLÁTÁSA
 TELEPÜLÉSEK, RÉGIÓK (KOMPLEX) KÖZMŰELLÁTÁSA
 HÁLÓZATI ÉS LÉTESÍTMÉNYTERVEZÉS
 HŐENERGETIKAI ELLÁTÁS ÉS TÁVFŰTÉS TERVEZÉS, ENERGETIKAI ELLÁTÁS



- KÁROLY KÖRÚT, KÖZMŰÉPÍTÉS, 2011
- FERENCVÁROSI SZENNYVÍZÁTEMELŐ, 2010

- VERSENY UTCA, CSATORNABÉLELÉS, 2007



■ KÁPOSZTÁSMEGYERI VÍZMŰ, 2010



■ KINIZSI UTCA, CSATORNA SAJTOLÁS, 2012
■ NÉPLIGET, GYŰJTŐCSATORNA, 2012



■ PESTERZSÉBET, TEHERMENTESÍTŐ GYŰJTŐCSATORNA, 2010



■ 4-ES METRÓ SZELLŐZÉS, 2014
■ RÓNA UTCA, CSATORNA ÉPÍTÉS, 2012

■ PILISCSABA GÁZVEZETÉK ÉPÍTÉS, 2008



■ ŐRMEZŐ TÁVFŰTÉS, 2013

FENNTARTHATÓSÁG

A FŐMTERV Mérnöki Tervező Zrt. 1997 óta megszakítás nélkül sikerrel működteti minőségirányítási-, és 2012 óta integrált minőség- és környezetirányítási rendszerét. A minőség- és környezetirányítási rendszer eszköz abban, hogy mindig megbízható, minőségi munkát adjunk ki kezeink közül, biztosítsuk a pályázatokon való részvételt, állandó magas színvonalú, egyénre kialakított szolgáltatást nyújtva valamennyi megrendelőnknek. Társaságunk a jogszabályi megfelelés mellett elkötelezettséget vállal a környezetszennyezés megelőzésére és a vállalat működéséből fakadó kockázatok minimalizálására, melynek eszközeként folyamatosan csökkenti az elektronikai-, papír- és veszélyes hulladék kibocsátását, létesítménye energiahasználatát. A fosszilis üzemanyag felhasználás csökkentése érdekében fejlesztéseivel ösztönzi és népszerűsíteni igyekszik dolgozói körében a kerékpáros közlekedést, munkába járást. A környezetvédelmi elkötelezettség nem csak vállalati szinten, dolgozóink mindennapjaiban jelenik meg, hanem az általunk nyújtott szolgáltatásban, termékben is. A tervezett létesítményeket – a megbízó által nyújtott kereteken belül – igyekszünk oly módon kialakítani, hogy azok a lehető legnagyobb mértékben szolgálják a fenntartható fejlődést és környezetvédelmet. Többek között a fenti célokat szolgálják a zöldfelületet növelő fűvesített villamosvágányok, a napelemes vasúti perontetők és a szennyvízelvezetési és kezelési létesítmények is.

Elvárásnként támasztjuk magunkkal szemben, hogy a szakmai referencia, a tradicionális cég hírnév, a környezetünk iránti felelősség, a bizalom és a megbízhatóság együtt jelenjen meg minden egyes létrehozott szolgáltatásban és innovatív fejlesztésben.

Célunk, hogy a minőség, a környezetvédelem és a folyamatos fejlődés iránti elkötelezettség formálódjon minden munkavállalónál belső késztetéssé, igényessé. Társaságunk a jövőre vonatkozóan is vállalja, hogy értékelési rendszerének folyamatos fejlesztésével, valamint újabb- és újabb célok kitűzésével szakadatlanul javítja munkájának minőségét és környezeti teljesítményét.



FŐMTERV
1024 Budapest, Lövőház u. 37.
Telefon: +36 1 345 9500
Fax: +36 1 345 9550
E-mail: fomterv@fomterv.hu
Web: www.fomterv.hu

2014

Szerkesztette: Meiszter Rita
Fotó: Szikszay Ágnes
Grafika: Nagy Dániel, Stalker Stúdió
Felelős kiadó: Keszthelyi Tibor,
elnök-vezérigazgató



