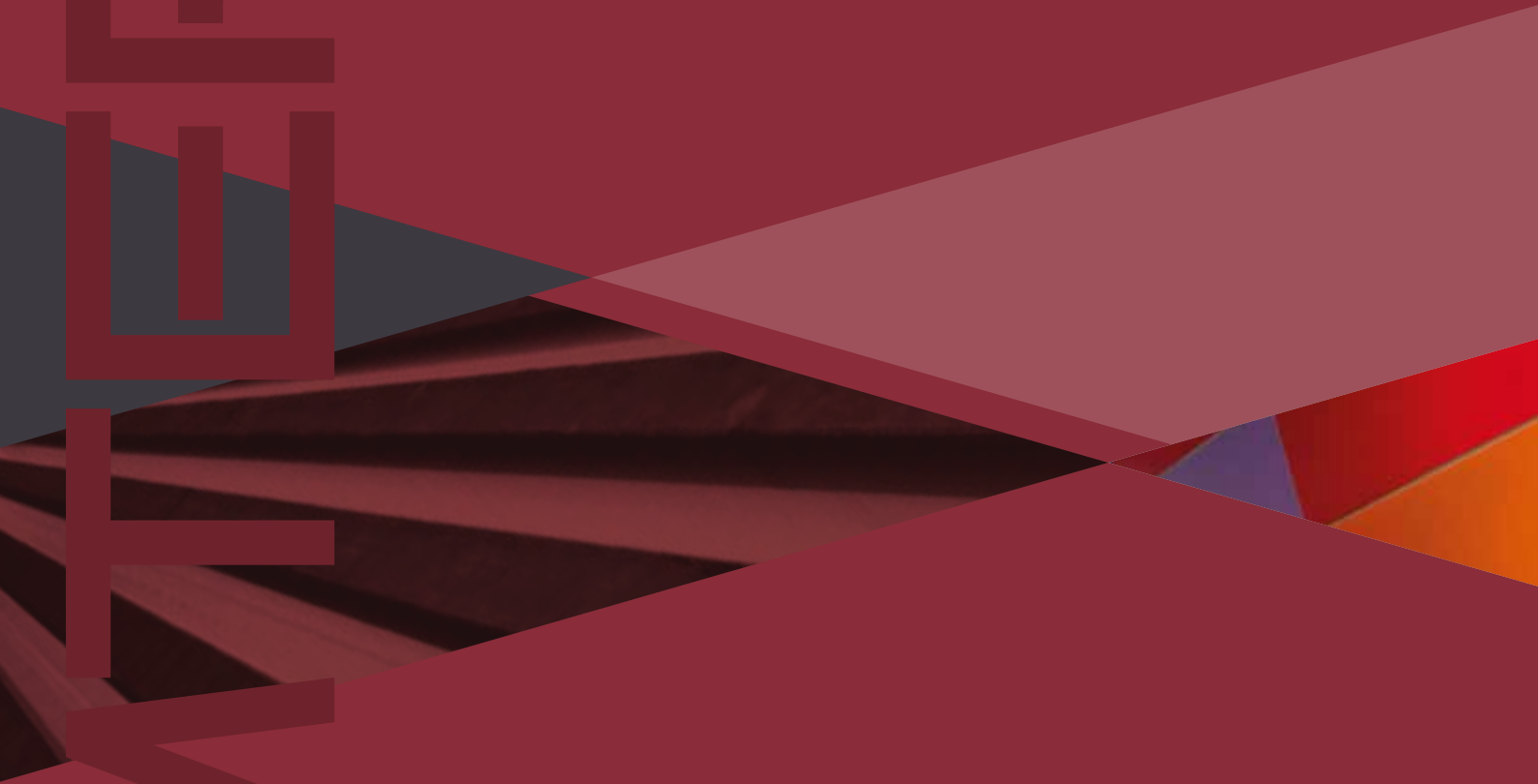


FORMATTING



ВВЕДЕНИЕ

ФЕМТЭРВ был образован в 1950-м году и за прошедшие более 6-ти десятилетий он успешно объединил ценности многолетнего опыта и инженерных традиций со способностью постоянного технического совершенствования и адаптации к вызовам рынка. Благодаря культуре организации, фундаментом которой являются традиции, для каждого нового, молодого сотрудника становится естественной потребностью комплексное мышление и глобальный подход к целому процессу планировки. Команда опытных и во всех отраслях высоко квалифицированных специалистов является залогом успеха наших проектов.

Весь процесс планировки - начиная с разработки концепций и проектов и заканчивая окончательной проектной документацией осуществляется в рамках предприятия. Универсальность фирмы ФЕМТЭРВ в том, что планировка всех сетей инженерно-технического обеспечения осуществляется в одной и той же проектной мастерской. В отрасли сложных транспортных объектов помимо полной планировки автомобильных дорог, железных дорог, транспортной техники осуществляются работы по концептуальному планированию, сетевому анализу и моделированию транспортных систем.

В отрасли коммунальных систем - помимо планировки систем водоснабжения, водоотведения, газо-, тепло-, электроснабжения имеет место планировка строительной механики и систем освещения объектов. Планировка мостов и архитектуры объектов включает в себя кроме мелких предметов декора и речных мостов также архитектуру специальных объектов, таких как станции метро и подземные переходы. Наш отдел, специализирующийся по геотехнике, имеет свою лабораторию для исследования образцов.

ФЕМТЭРВ в 1992-м году в процессе приватизации перешел в собственность сотрудников. За прошедшие более 20-ти лет - благодаря своей сбалансированной деятельности (около 300 сотрудников, 5 млрд. форинтов годового оборота) наша фирма является надежным партнером и играет ведущую роль в Венгрии в отрасли инфраструктурного планирования.

Нашу повседневную работу мы выполняем ответственно и преданно по отношению к своей профессии, следуя старым венгерским инженерным традициям.

Тибор Кэстхэйи
президент-генеральный директор

ФЕМТЭРВ РАНЬШЕ И СЕЙЧАС

1950

35

ОБРАЗОВАНИЕ ФЕМТЭРВ-А
С 35-ТИ СПЕЦИАЛИСТОВ



Фирма была основана на базе опытных инженеров-планировщиков Столичным Советом для решения задач по проектированию подземного строительства восстановительных работ Будапешта после второй мировой войны.

- ПЛ. КАЛВИН 1973/2014
- ПЛ. ФЭРЭНЦИЕК 1973/2010/2014
- ПР. КАРОЙ 1959/2014



ФЕМТЭРВ, со дня образования которого прошло уже 65 лет, и собственность которого в 1992-м году перешла в руки сотрудников компании, сохранила свою ведущую роль в столице по проектированию и расширила свою деятельность на территории всей страны и в некоторых зарубежных странах.

1992

300

СОСТАВ КОЛЛЕКТИВА С 1992-ГО
ГОДА ОКОЛО 300 ЧЕЛОВЕК



- ПЛ. БАРОШШ (ВОКЗАЛ КЭЛЭТИ) 1999/2014
- ПЛ. БЛАХА ЛУЙЗА, 1960/2007
- ПЛ. СЕЧЕНИ, 1999/2014
- АСТОРИЯ, 1983/2009

ПРОЕКТИРОВАНИЕ ДОРОГ, ТРАНСПОРТНЫХ СЕТЕЙ И ОБОРУДОВАНИЯ, ПЛАНИРОВКА ЖЕЛЕЗНОДОРОЖНЫХ СЕТЕЙ И ИХ ОБОРУДОВАНИЯ



- ПЛ. ЧАРНОК, 2010
- ПЛ. ФЕВАМ, 2010
- 4-Я ЛИНИЯ МЕТРО, СКВЕРЬ МОРИЦ ЖИГМОНД, 2014



КОМПЛЕКСНЫЕ ГОРОДСКИЕ, РЕГИОНАЛЬНЫЕ СЕТИ И СЕТИ ПО ВСЕЙ СТРАНЕ
 КОНЦЕПЦИОННОЕ ПРОЕКТИРОВАНИЕ ДВИЖЕНИЯ
 МОДЕЛИРОВАНИЕ ДВИЖЕНИЯ
 АВТОМАГИСТРАЛИ, СКОРОСТНЫЕ ШОССЕ
 ГОРОДСКИЕ И МЕЖДУГОРОДНИЕ АВТОДОРОГИ
 ОБОРУДОВАНИЯ ПО ОБЕСПЕЧЕНИЮ ТРАНСПОРТНОГО ПРОЦЕССА, СИСТЕМЫ УПРАВЛЕНИЯ
 ТРАНСПОРТНЫЕ СЕТИ
 КОМПЛЕКСНЫЕ ЖЕЛЕЗНОДОРОЖНЫЕ ЛИНИИ
 ГОРОДСКИЕ И МЕЖДУГОРОДНИЕ СЕТИ
 СИСТЕМЫ И ОБЪЕКТЫ ПАРКИНГА
 ВЕЛОСИПЕДНЫЕ ДОРОЖКИ, ПЕШЕХОДНЫЕ ЗОНЫ И ЗОНЫ ОГРАНИЧЕНИЯ



- МОСТ ЭРЖЭБЭТ, ЗАЕЗД С ПЕШТСКОЙ СТОРОНЫ, 2014
- ВОЛАНБУС, СЕВЕРО-ПЕШТСКАЯ КОНЕЧНАЯ СТАНЦИЯ, 2010



- КЭЛЭНФЕЛД-ТАРНОК, ЖЕЛЕЗНОДОРОЖНАЯ ЛИНИЯ, СТАНЦИЯ КАШТЕЙПАРК, 2013

■ 1-Й ТРАМВАЙ, 2014



■ ПЛ. ФЭРЭНЦИЕК, 2013



■ ВЗСПРЭМ, 2014
■ ПР. БУДАЕРШИ, 2011



■ ПР. КАРОЙ, 2012



■ М60, 2010
■ СЭКЭШФЭХЭРВАР,
ЖЕЛЕЗНОДОРОЖНЫЙ УЗЕЛ, 2014

ПРОЕКТИРОВАНИЕ МОСТОВ И ИНЖЕНЕРНЫХ СООРУЖЕНИЙ ГРУНТОВО-МЕХАНИЧЕСКАЯ ПЛАНИРОВКА ОРГАНИЗАЦИЯ



■ МОСТ ПЭНТЭЛЭ, 2006 | 2007
■ МОСТ САБАДШАГ, 2010



АВТОДОРОЖНЫЕ И ЖЕЛЕЗНОДОРОЖНЫЕ ПОДЗЕМНЫЕ И НАДЗЕМНЫЕ ПЕРЕХОДЫ
ПЕШЕХОДНЫЕ МОСТЫ И ПОДЗЕМНЫЕ ПЕРЕХОДЫ, ЗАЛЫ
РЕЧНЫЕ МОСТЫ
ПОДЗЕМНЫЕ СООРУЖЕНИЯ
ЗАЛЫ, ПРОМЫШЛЕННЫЕ ОБЪЕКТЫ, СТРОИТЕЛЬНЫЕ ФЕРМЫ
СООРУЖЕНИЯ ДЛЯ ПАРКИНГА, ПОДЗЕМНЫЕ ПАРКИНГИ
ОПТИМАЛИЗАЦИЯ РЕКОНСТРУКЦИИ СООРУЖЕНИЙ ИХ РАСЧЕТ
ПО ПРОДОЛЖИТЕЛЬНОСТИ ЭКСПЛУАТАЦИИ
ОПОРНЫЕ И ОБЛИЦОВочНЫЕ СТЕНЫ
ТРАДИЦИОННЫЕ И ОСОБЫЕ ФУНДАМЕНТЫ
СТАТИЧЕСКОЕ ИСПЫТАНИЕ МОСТОВ И ИНЖЕНЕРНЫХ КОНСТРУКЦИЙ
ГРУНТОВО-МЕХАНИЧЕСКИЕ ЛАБОРАТОРНЫЕ РАБОТЫ И ЗАКЛЮЧЕНИЯ
ОПТИМАЛИЗАЦИЯ, ПЛАНИРОВАНИЕ ПО ВРЕМЕНИ, МОНИТОРИНГ СТРОИТЕЛЬНЫХ РАБОТ



■ МОСТ МАРГИТ, 2012 | 2010



■ ХАЛАСБАШТА, 2011



■ СОЛНОК, ЖЕЛЕЗНОДОРОЖНЫЙ МОСТ, 2014



■ МОСТ ШИБРИК МИКЛОШ, 2014
 ■ АВТОСТРАДА М7, МОСТ S70, 2008



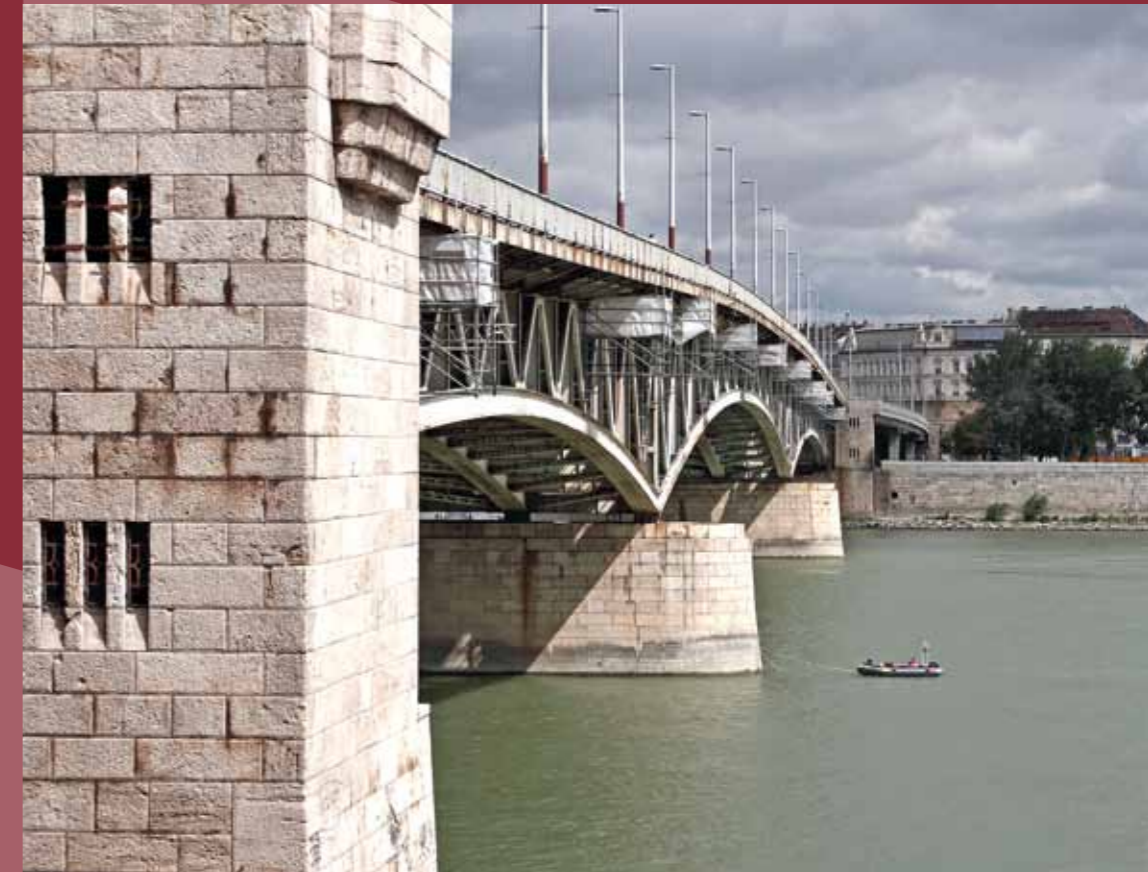
■ АЛЛЕЯ САВОЙАИ, 2012



■ МОСТ ПЭТЕФИ, 2013



■ АВТОСТРАДА М7, 2006
 ■ МОСТ САЗЛАБУ, 2014



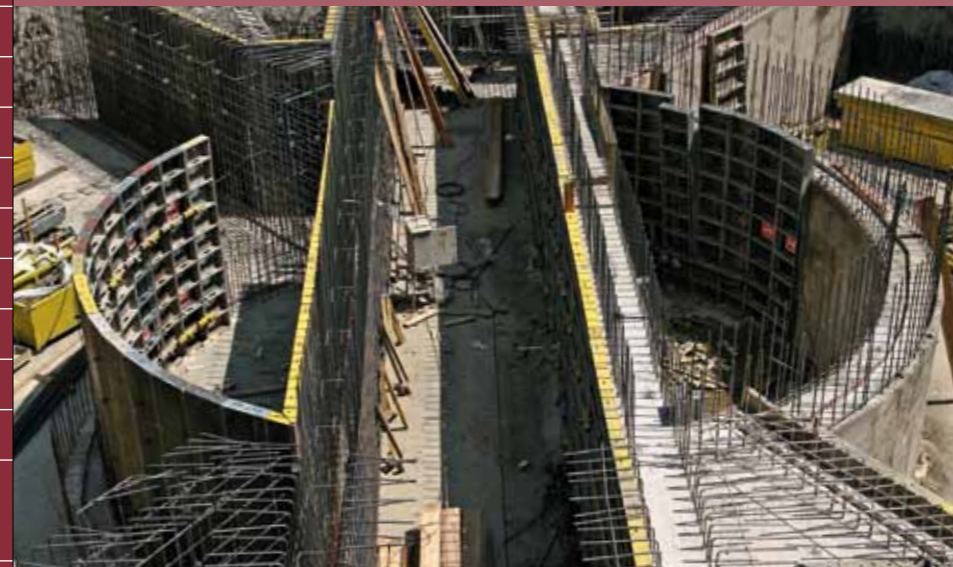
■ ШАРВАР, МОСТ НАДАШДИ ФЭРЭНЦ, 2005

ВОДОСНАБЖЕНИЕ И ВОДНОЕ ХОЗЯЙСТВО, КАНАЛИЗАЦИЯ, ОБРАБОТКА И ОЧИСТКА СТОЧНЫХ ВОД, ГАЗОСНАБЖЕНИЕ, ОБЩЕЕ ОСВЕЩЕНИЕ И ТЕХНОЛОГИЧЕСКОЕ ОБОРУДОВАНИЕ КОММУНАЛЬНОГО ХОЗЯЙСТВА



- БУДА, ГЛАВНЫЙ СТОК, 2009
- УЛ. ДИАНА, СТРОИТЕЛЬСТВО КАНАЛИЗАЦИИ, 2007
- ПЛ. ФЕВАМ, ВОДОСНАБЖЕНИЕ, 2008

КОНЦЕПТУАЛЬНАЯ ПЛАНИРОВКА КОММУНАЛЬНОГО ОБОРУДОВАНИЯ
 ПЛАНИРОВКА И РЕКОНСТРУКЦИЯ ТРУБОПРОВОДНЫХ СЕТЕЙ
 ОБОРУДОВАНИЕ ПО ИНЖЕНЕРНОЙ КОММУНИКАЦИИ ОБЪЕКТОВ И ПО ОЧИСТКЕ ВОДЫ
 РЕГУЛИРОВКА НАДЗЕМНЫХ ВОД И ПОТОКОВ ВОДЫ, ЗАЩИТА ОТ НАВОДНЕНИЙ
 СИСТЕМЫ КАНАЛИЗАЦИИ, СТАНЦИИ СТОЧНЫХ И ОСАДОЧНЫХ ВОД
 ГАЗОПРОВОДЫ НИЗКОГО, СРЕДНЕГО И ВЫСОКОГО ДАВЛЕНИЯ
 ЭЛЕКТРИЧЕСКИЕ ПРОВОДА НИЗКОГО, СРЕДНЕГО И ВЫСОКОГО НАПРЯЖЕНИЯ
 ОБЩЕЕ И ДЕКОРАТИВНОЕ ОСВЕЩЕНИЕ ПЛОЩАДЕЙ
 ТРУБОПРОВОДЫ И ОБОРУДОВАНИЕ ДИСТАНЦИОННОГО ТЕПЛОСНАБЖЕНИЯ
 КОМПЛЕКСНОЕ КОММУНАЛЬНОЕ ОБЕСПЕЧЕНИЕ ПРОМЫШЛЕННЫХ
 И ТОРГОВЫХ ОБЪЕКТОВ, ЖИЛЫХ МАССИВОВ, ПОСЕЛКОВ, РЕГИОНОВ
 ПРОЕКТИРОВАНИЕ СЕТЕЙ И СООРУЖЕНИЙ
 ПРОЕКТИРОВАНИЕ ПО СНАБЖЕНИЮ ТЕПЛОЙ ЭНЕРГИЕЙ И ДИСТАНЦИОННОМУ
 ТЕПЛОСНАБЖЕНИЮ, ПРОЕКТИРОВАНИЕ ПО ЭНЕРГОСНАБЖЕНИЮ



- ПР. КАРОЙ, СТРОИТЕЛЬСТВО КОММУНАЛЬНЫХ ОБЪЕКТОВ, 2010
- ФЭРЭНЦВАРОШ, ГИДРОЭЛЕВАТОРНАЯ СТАНЦИЯ СТОЧНЫХ ВОД, 2010



■ КАПОСТАШМЭДЭР, ГИДРОСТАНЦИЯ, 2010



■ УЛ. КИНИЖИ, СТРОИТЕЛЬСТВО
КАНАЛИЗАЦИИ, 2012
■ НЕПЛИГЕТ, СТОКОВАЯ
КАНАЛИЗАЦИОННАЯ ТРУБА, 2012



■ ПЭШТЕРЖЭБЭТ, ОБХОДНАЯ СТОКОВАЯ
КАНАЛИЗАЦИОННАЯ ТРУБА, 2012



■ ВЕНТИЛЯЦИЯ 4-ОЙ ЛИНИИ
МЕТРО, 2014
■ УЛ. РОНА, СТРОИТЕЛЬСТВО
КАНАЛИЗАЦИИ, 2012

■ ПИЛИШЧАБА, СТРОИТЕЛЬСТВО ГАЗОПРОВОДА, 2008



■ ЕРМЭЗЭ, СТРОИТЕЛЬСТВО
ДИСТАНЦИОННОГО ОТОПЛЕНИЯ, 2013

УСТОЙЧИВОСТЬ

Инженерно-проектное закрытое акционерное общество ФЕМТЕРВ начиная с 1997-го года успешно использует систему управления качеством, а с 2012-го года интегрированную систему управления качеством и охраной окружающей среды. Система управления качеством и охраной окружающей среды является инструментом, который служит для того, чтобы мы могли исполнять всегда надежную и качественную работу, обеспечивать участие в тендерах и высокий уровень услуг для каждого из наших клиентов, учитывая их специальные потребности. Наше акционерное общество помимо соответствия юридическим законам, берет обязательства по профилактике загрязнения окружающей среды и минимализации рисков, связанных с ее деятельностью. В связи с этим оно постепенно уменьшает количество электрических, бумажных и опасных отходов а также израсходованную для своего офиса энергию. С целью уменьшения использования ископаемого топлива инновационно помогает популяризировать среди сотрудников велосипедный транспорт, т.е. ездить на работу на велосипеде. Однако ответственность за окружающую среду проявляется не только в повседневной жизни сотрудников, но и в наших услугах и продукции. Спланированные нами объекты - с согласия заказчика - стараемся создать так, чтобы они максимально соответствовали устойчивому развитию и охране природы. Для этих целей служат, например, трамвайные линии, засеянные газоном, крыши железнодорожных перронов с солнечными батареями и объекты по обработке и отводу сточных вод.

Мы ставим перед собой требования, чтобы в каждой нашей услуге и инновационном продукте вместе проявлялись ответственность и за профессиональную реализацию, и за репутацию фирмы, а также и за окружающую среду. Наша цель, чтобы ответственность за качество, за окружающую среду и за непрерывное развитие стала внутренней потребностью каждого из наших сотрудников. Наша компания обязуется в будущем продолжать улучшать качество своей работы, развивая свою систему оценки качества и ставя все новые цели перед собой.



ФЕМТЭРВ
1024 Будапешт ул. Левехаз 37.
Тел.: +36 1 3459500
Факс: +36 1 3459550
E-mail: fomterv@fomterv.hu
Web: www.fomterv.hu

2014

Редактор: Рита Мэйстер
Фото: Агнеш Сиксаи
Графика: Даниэл Надь,
студия "Сталкер"
Ответственный за издание:
Тибор Кэстхэйи,
президент-генеральный
директор



