

Az FTP server használata a FŐMTERV-ben!

Mi az az FTP:

File Transfer Protocol, Kifejezetten nagy méretű fájlok fel- ill. letöltésére kitalált hálózati protokoll.

Használat:

Több program is képes kezelni az FTP szervereket, így az Internet böngészők nagy része is (pl. Internet Explorer)

De vannak olyan fájlkezelő programok, amikkel előre fel lehet venni az adott Ftp beállításokat.

Fontos: mindegyik programban be kell állítani

A server elérési helyét: ----- ftp.fomterv.hu

A felhasználó nevét: ----- **6_osmetro**

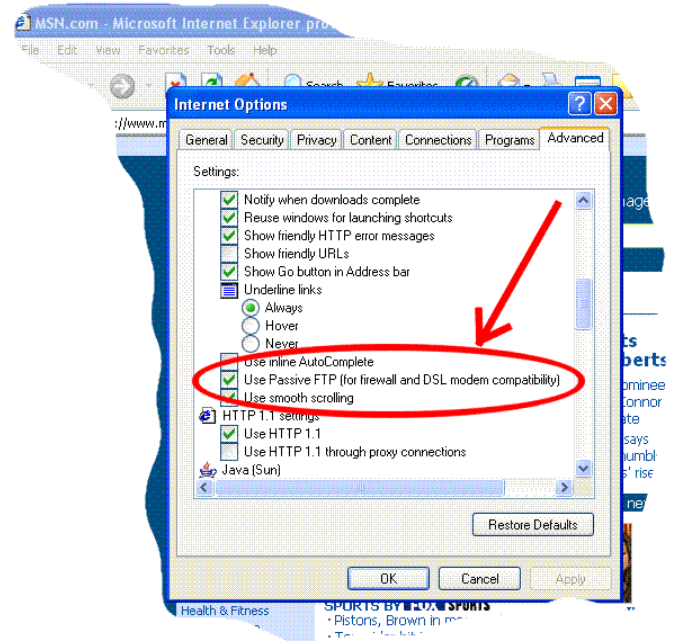
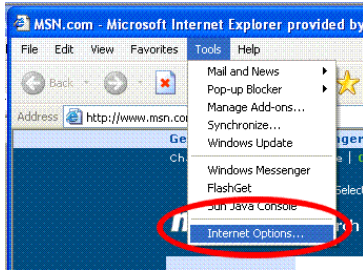
A jelszót: ----- **jelszo**

Ha a kliens oldalon tűzfal is működik, akkor a passzív módot is be kell állítani: **PASSIVE MODE**

Használat Internet Explorerben:

Először a Passzív mode beállítása:

1. Tools menü
2. Internet Options
3. Advanced fül
4. Use Passive Ftp (for firewall)



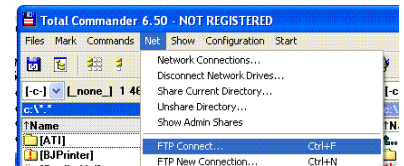
5. A cím helyére be kell írni:
ftp:// 6_osmetro;jelszo@ftp.fomterv.hu

És már látszik is a könyvtár, amibe ugyanúgy, mint a Windowsban lehet bemásolni a képeket.

Vigyázat: csak bizonyos böngészőkkel. (Egérrel áthúzni, vagy CTRL+C =Copy CTRL+V = beilleszt)

Használat Total commanderben:

1. NET menüpont
2. FTP CONNECT menüpont
3. New Connection GOMB
Session: VALAMI AZONOSÍTÓ NÉV
Host name: ftp.fomterv.hu
User name: 6_osmetro
Password: jelszo
Remote dir: az alkönyvtár neve, ha van.
ÉS USE PASSIVE MODE... Bejelölni!!!



A CONNECT Gombbal veheted igénybe a létrehozott beállításokat.

